

八王子市保健所年報

第 6 章 統計編（改訂版）

令和 7 年度(2025 年度)版



 八王子市

【各項目の基準日・対象期間】

- ・「1 人口の推移」および「2 性・年齢階級別人口」
基 準 日：令和7年1月1日現在
- ・「3 人口動態の概況」
対象期間：令和6年1月1日から12月31日まで
- ・「4 65歳健康寿命・65歳平均障害期間」
対象期間：令和5年1月1日から12月31日まで

1 人口の推移

表1

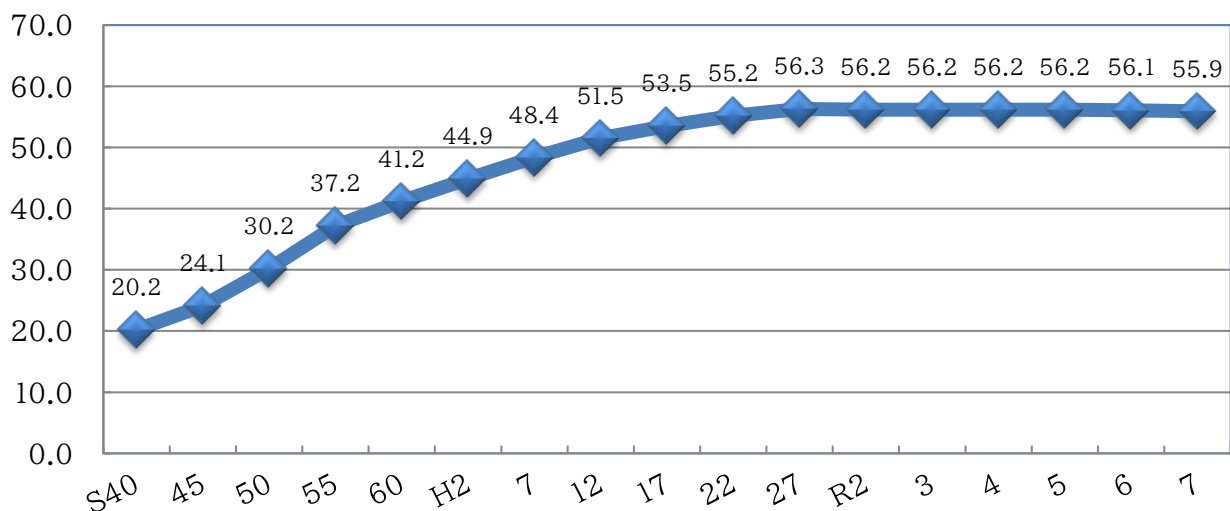
令和7年1月1日住民基本台帳人口

年 次	八 王 子 市	東 京 都	全 国
H27年	562,572	13,297,585	128,226,483
28年	562,795	13,415,349	128,066,211
29年	563,228	13,530,053	127,907,086
30年	563,178	13,637,346	127,707,259
31年	562,460	13,740,732	127,443,563
R2年	562,480	13,834,925	127,138,033
3年	561,828	13,843,525	126,654,244
4年	561,758	13,794,933	125,927,902
5年	562,145	13,841,665	125,416,877
6年	560,692	13,911,902	124,885,175
7年	559,083	14,002,534	124,330,690

* 全国及び東京都人口は、「住民基本台帳に基づく人口、人口動態及び世帯数」(総務省自治行政局)による。

図1

人口数(万人)



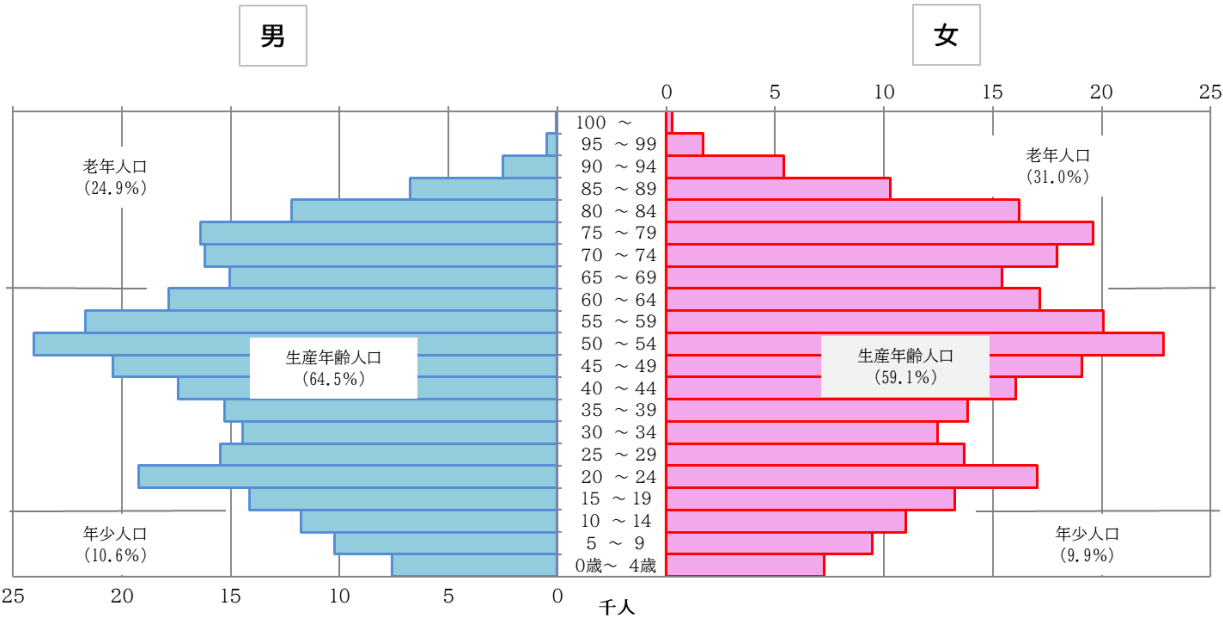
2 性・年齢階級別人口

表2

令和7年1月1日住民基本台帳人口

年 齢	管 内			
	男	女	総 数	構成比
0歳～ 4歳	7,593	7,241	14,834	2.7
5 ～ 9	10,215	9,461	19,676	3.5
10 ～ 14	11,785	11,014	22,799	4.1
15 ～ 19	14,130	13,233	27,363	4.9
20 ～ 24	19,208	17,023	36,231	6.5
25 ～ 29	15,491	13,702	29,193	5.2
30 ～ 34	14,442	12,462	26,904	4.8
35 ～ 39	15,265	13,833	29,098	5.2
40 ～ 44	17,402	16,055	33,457	6.0
45 ～ 49	20,392	19,090	39,482	7.1
50 ～ 54	24,049	22,817	46,866	8.4
55 ～ 59	21,686	20,055	41,741	7.5
60 ～ 64	17,836	17,163	34,999	6.3
65 ～ 69	15,050	15,409	30,459	5.4
70 ～ 74	16,169	17,943	34,112	6.1
75 ～ 79	16,393	19,620	36,013	6.4
80 ～ 84	12,214	16,201	28,415	5.1
85 ～ 89	6,741	10,283	17,024	3.0
90 ～ 94	2,500	5,412	7,912	1.4
95 ～ 99	473	1,708	2,181	0.4
100 ～	45	279	324	0.1
総 数	279,079	280,004	559,083	100.0
年少人口(0～14)	29,593	27,716	57,309	10.3
生産年齢人口(15～64)	179,901	165,433	345,334	61.8
老年人口(65歳以上)	69,585	86,855	156,440	28.0

図2 人口ピラミッド



3 人口動態の概況 <比率の説明>

$$1. \text{出生率} = \frac{\text{年間出生数}}{\text{その年の10月1日の人口}} \times 1,000$$

$$2. \text{合計特殊出生率} = \left[\frac{\text{母の年齢別出生数}}{\text{年齢別女子人口}} \right] \text{15歳から49歳までの合計}$$

※合計特殊出生率の算出は本市の算出によるもので、東京都保健医療局が発行する人口動態統計の数値と異なる場合がある。

$$3. \text{死亡率} = \frac{\text{年間死亡数}}{\text{その年の10月1日の人口}} \times 1,000$$

$$4. \text{乳児死亡率} = \frac{\text{年間乳児死亡(生後1年未満の死亡)数}}{\text{年間出生数}} \times 1,000$$

$$5. \text{新生児死亡率} = \frac{\text{年間新生児死亡(生後28日未満の死亡)数}}{\text{年間出生数}} \times 1,000$$

$$6. \text{死産率} = \frac{\text{年間死産数}}{\text{年間出産(出生+死産)数}} \times 1,000$$

$$7. \text{周産期死亡率} = \frac{\text{年間周産期死亡(妊娠22週以後の死産+生後1週未満の死亡)数}}{\text{年間出生数+妊娠22週以降の死産数}} \times 1,000$$

$$8. \text{婚姻率(離婚率)} = \frac{\text{年間婚姻(離婚)数}}{\text{その年の10月1日の人口}} \times 1,000$$

$$9. \text{自然増加率} = \frac{\text{年間出生数-年間死亡数}}{\text{その年の10月1日の人口}} \times 1,000$$

$$10. \text{死因別死亡率} = \frac{\text{死因別年間死亡数}}{\text{その年の10月1日の人口}} \times 100,000$$

* 率算出基礎人口	令和6年10月1日現在
全 国	120,295,592 (下記参考①より)
東 京 都	13,463,000 (下記参考②より)
八王子市	577,292 (同 上)

* なお、この統計表は厚生労働省の人口動態調査の調査票情報を利用して独自集計した。

<参考>

- ① 令和6年(2024)人口動態統計(確定数)の概況(厚生労働省)
- ② 令和6年人口動態統計年報(確定数)(東京都保健医療局)
- ③ 衛生統計資料(令和6年10月1日現在の年齢構成別推計人口)(東京都保健医療局)
- ④ 令和5年 65歳健康寿命(東京都保健所長会方式)結果 八王子市

表3 人口動態総覧

実 数	出 生 總 数	(再掲)	死 亡			周 産 期 死 亡			死 産			婚 姻	離 婚	自 然 増 加
			(再掲)	(再掲)	總 数	妊 娠 満 2 2 週 以 後	生 後 1 週 未 満	總 数	自 然 死 産	人 工 死 産				
		(低 2 5 0 0 g 未 満 児)	乳 児 死 亡	新 生 児 死 亡										
R5年管内	2,624	256	6,514	6	1	11	10	1	57	24	33	1,673	749	△ 3,890
R6年管内	2,452	239	6,698	3	2	9	7	2	67	20	47	1,662	792	△ 4,246
R6年東京都	84,207	8,044	140,329	113	53	230	191	39	1,938	762	1,176	76,441	20,424	△ 56,122
率	人 口 千 対	出 生 百 対	人 口 千 対	出 生 千 対	出 生 千 対	出 産 千 対	出 産 千 対	出 産 千 対	出 産 千 対	出 産 千 対	出 産 千 対	人 口 千 対	人 口 千 対	人 口 千 対
R5年管内	4.5	9.8	11.3	2.3	0.4	4.2	3.8	0.4	21.3	9.0	12.3	2.9	1.29	△ 6.7
R6年管内	4.2	9.7	11.6	1.2	0.8	3.7	2.8	0.8	26.6	7.9	18.7	2.9	1.37	△ 7.4
R6年東京都	6.3	9.6	10.4	1.3	0.6	2.7	2.3	0.5	22.5	8.8	13.7	5.7	1.52	△ 4.2

図3 出生率の年次推移

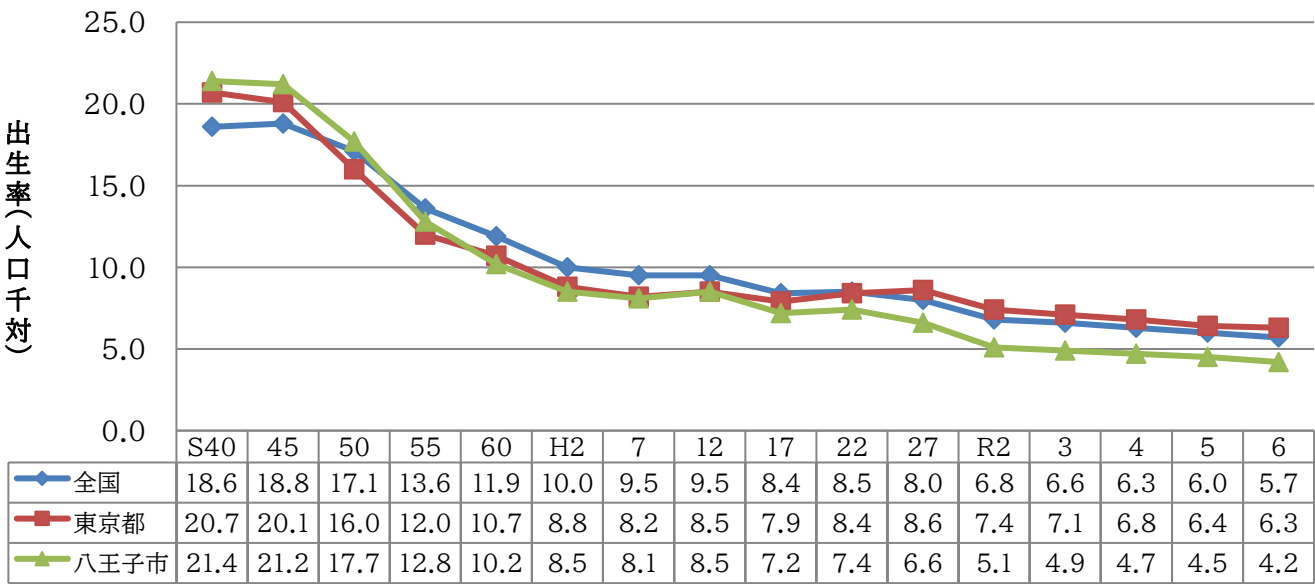
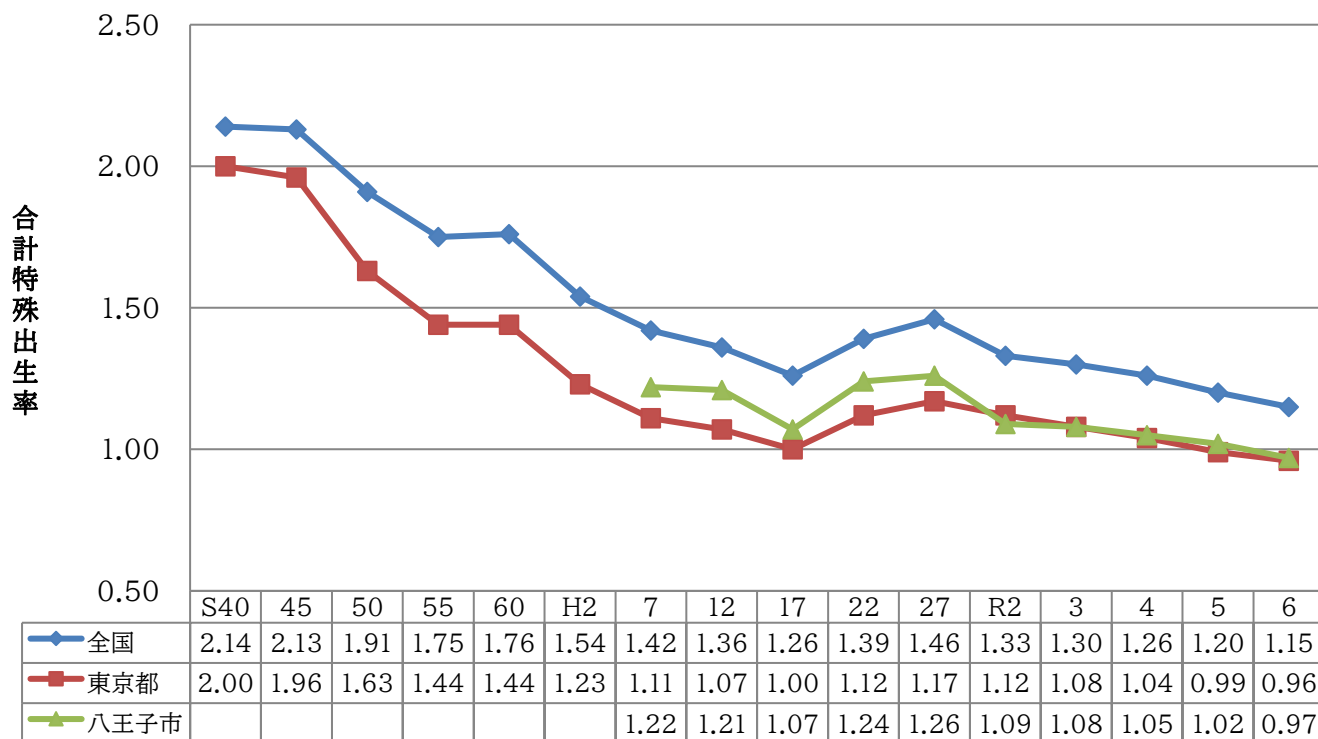


図4 合計特殊出生率の年次推移



* 東京都では、平成6年以前の市町村単位での合計特殊出生率の数値は公表していない。

図5 死亡率の年次推移

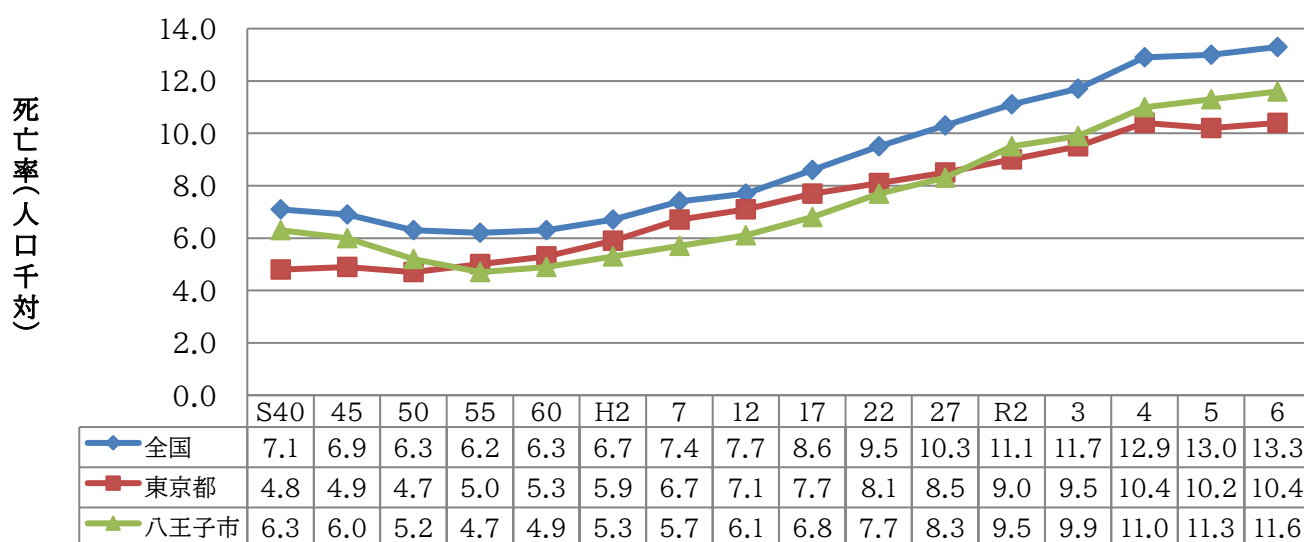


図6 乳児死亡率の年次推移

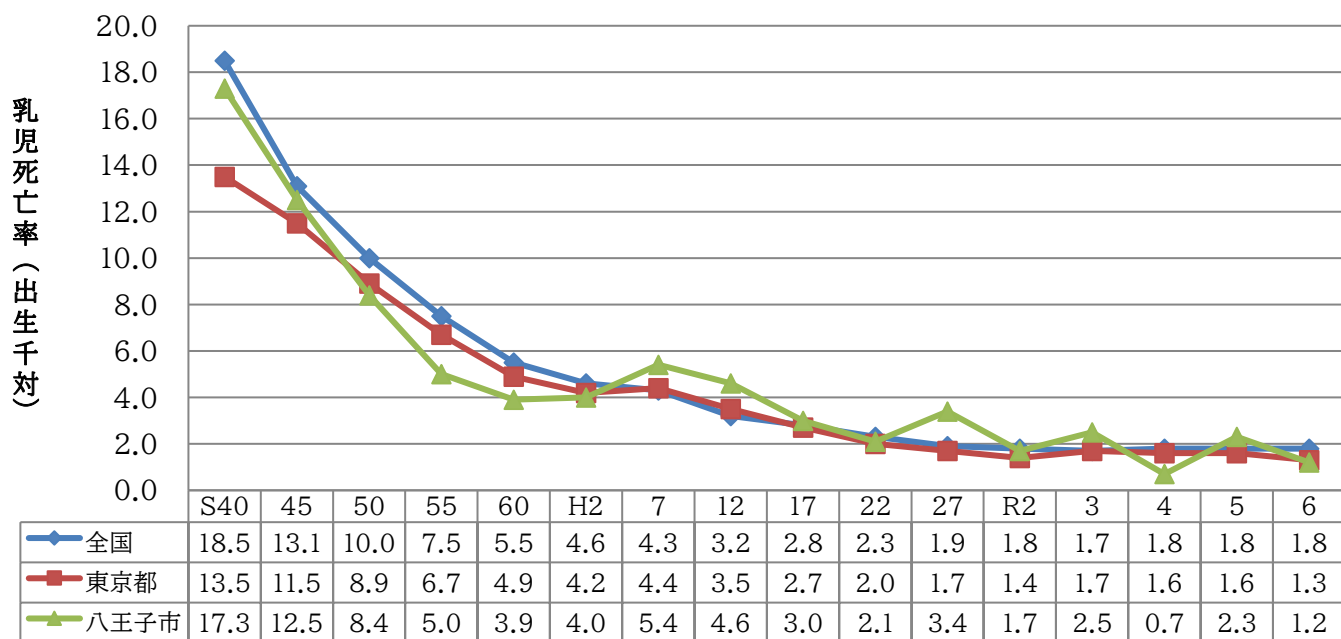


図7 新生児死亡率の年次推移

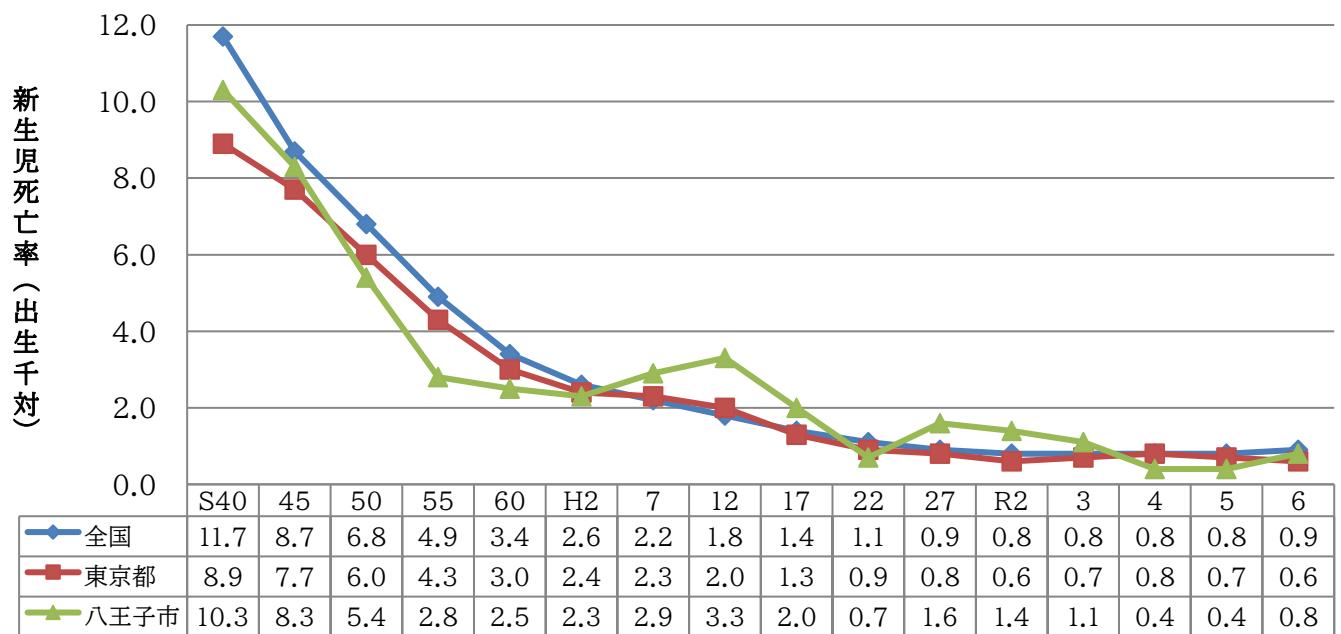


図8 周産期死亡率の年次推移

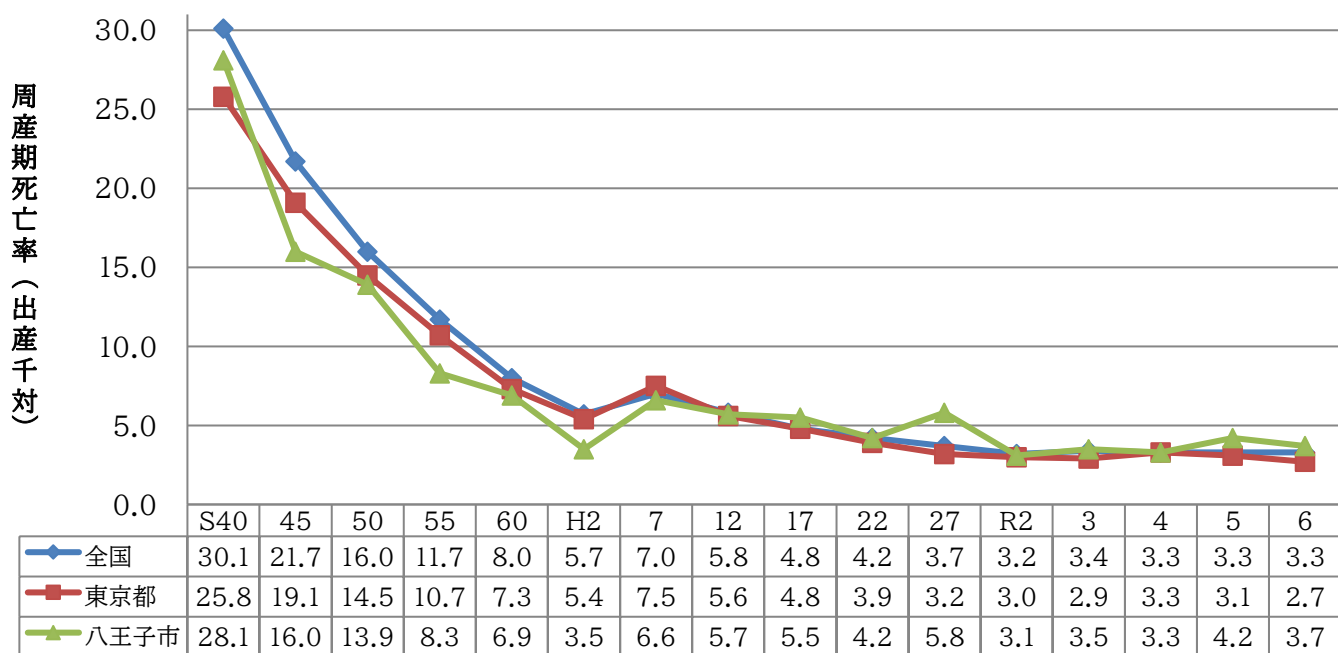


図9 死産率の年次推移

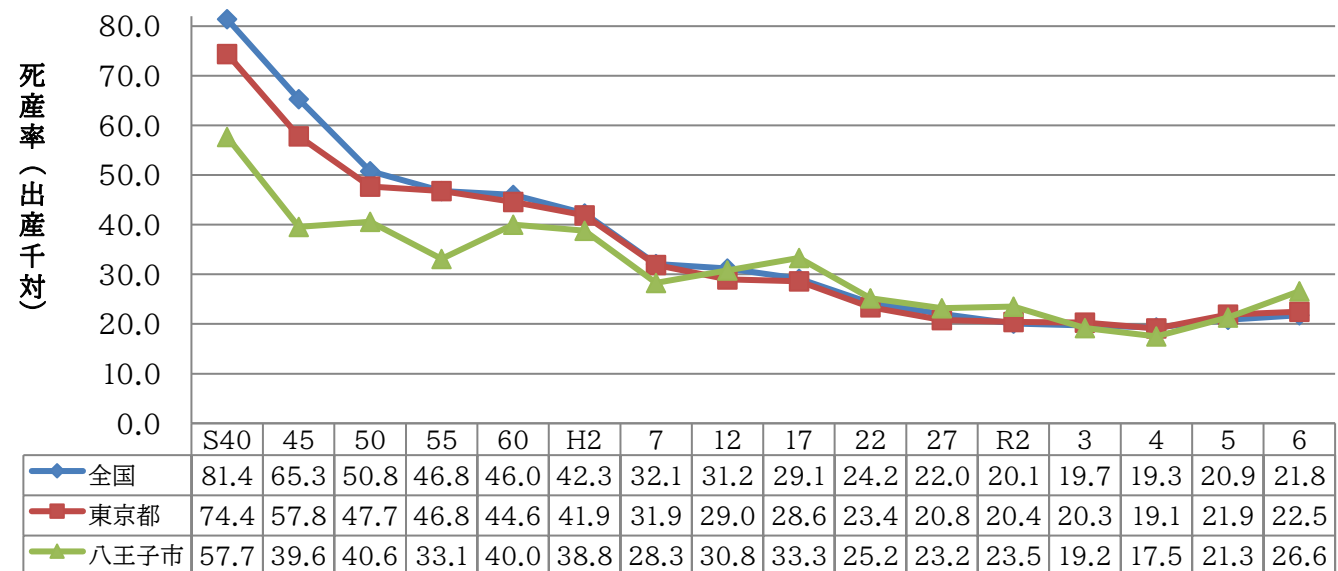


図10 婚姻率の年次推移

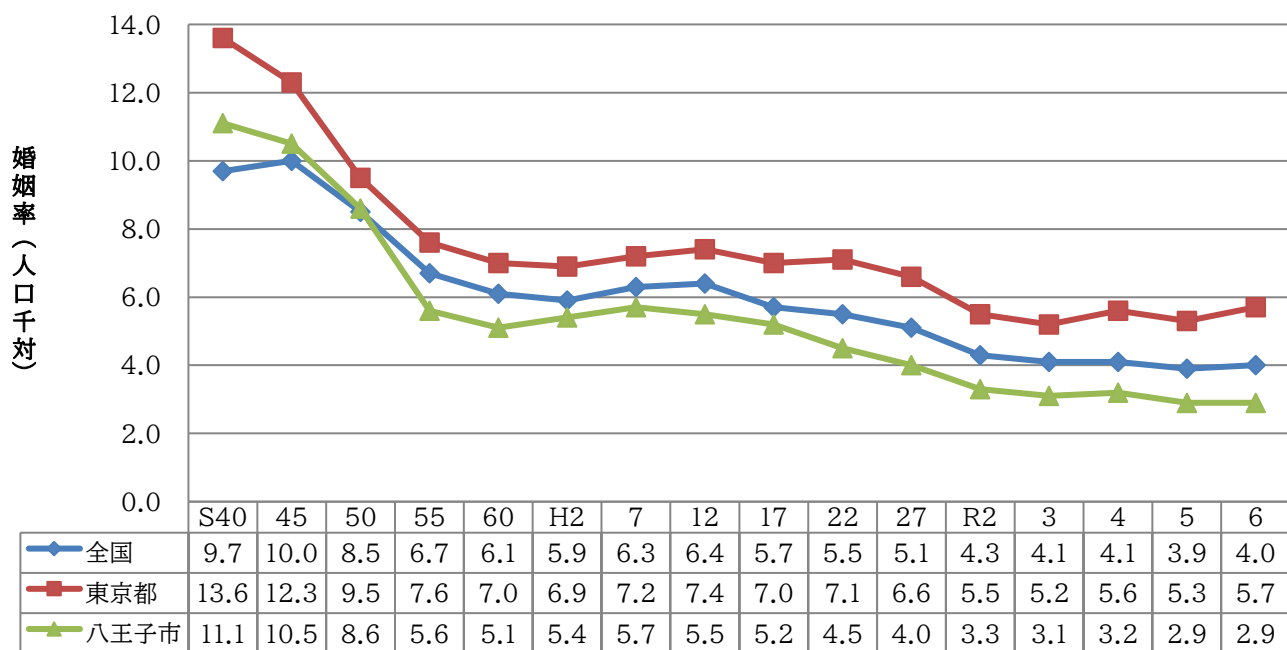


図11 離婚率の年次推移

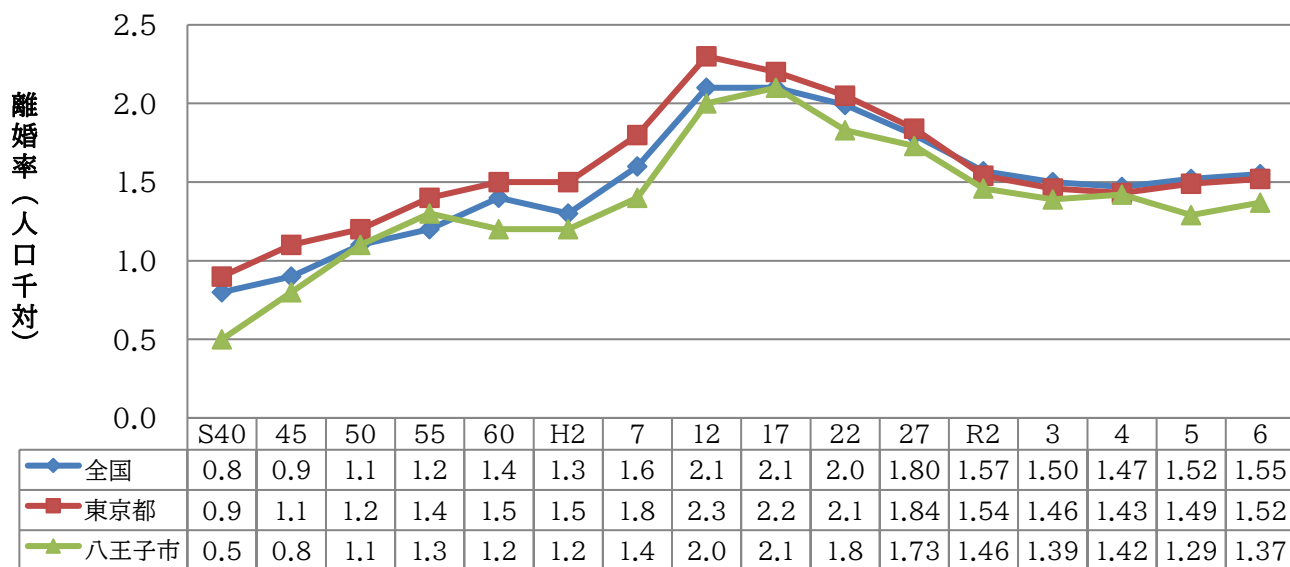


表4 出生数、母の年齢階級・出産順位別

令和6年1月1日～12月31日

母の年齢	総数	第1子	第2子	第3子	第4子	第5子	第6子以上	不詳
総数	2,452	1,069	960	318	71	18	16	-
15歳未満	-	-	-	-	-	-	-	-
15歳～19歳	16	15	1	-	-	-	-	-
20歳～24歳	121	87	30	3	1	-	-	-
25歳～29歳	607	368	193	37	6	2	1	-
30歳～34歳	904	344	412	119	19	5	5	-
35歳～39歳	632	198	257	133	31	7	6	-
40歳～44歳	165	56	64	24	14	3	4	-
45歳～49歳	7	1	3	2	-	1	-	-
50歳～	-	-	-	-	-	-	-	-
不詳	-	-	-	-	-	-	-	-

図12 第1子の母の年齢年次推移

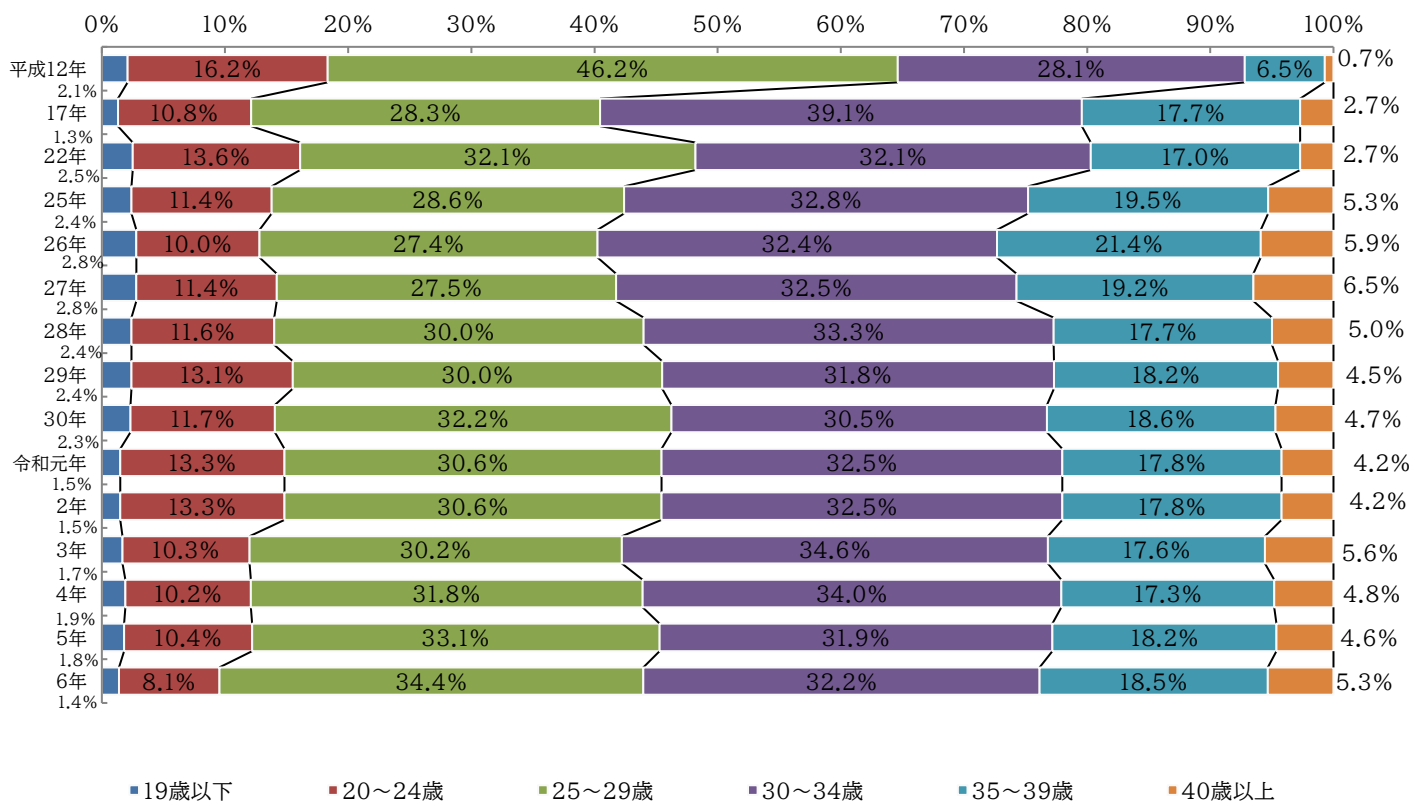


表5 妊娠期間別出生体重別出生数

令和6年1月1日～12月31日

妊娠週数	出 生 体 重 (g)											
	総数	～999	1,000 ～ 1,499	1,500 ～ 1,999	2,000 ～ 2,499	2,500 ～ 2,999	3,000 ～ 3,499	3,500 ～ 3,999	4,000 ～ 4,499	4,500 ～ 4,999	5,000 ～	不詳
総 数	2,452	6	11	28	194	983	986	224	19	1	-	-
男	1,256	4	4	12	87	450	551	133	15	-	-	-
女	1,196	2	7	16	107	533	435	91	4	1	-	-
満42週以上	3	-	-	-	-	1	1	1	-	-	-	-
満37～41週	2,308	-	-	3	134	949	979	223	19	1	-	-
満32～36週	118	-	3	17	60	32	6	-	-	-	-	-
満28～31週	17	2	7	8	-	-	-	-	-	-	-	-
満28週未満	5	4	1	-	-	-	-	-	-	-	-	-
不 詳	1	-	-	-	-	1	-	-	-	-	-	-

表6 乳児・新生児死亡数、主要死因(乳児死因分類)別

令和6年1月1日～12月31日

	生 死	後 日 数	死 因	分類 番号	Ba 0 1	Ba 0 2	Ba 0 3	Ba 0 4	Ba 0 5	Ba 0 6	Ba 1 0	Ba 1 1	Ba 1 2	Ba 1 3	Ba 1 4	Ba 1 5	Ba 1 6	Ba 1 7	Ba 1 8	Ba 1 9	Ba 2 0	Ba 2 1	Ba 2 2	Ba 2 3	(再掲) Ba 2 9	(再掲) Ba 3 3	Ba 3 5	(再掲) Ba 3 9	Ba 4 4	Ba 4 5	Ba 4 6	Ba 5 5	Ba 5 6
				総 数	腸 管 感 染 症	敗 血 症	麻 疹	ウ イ ル ス 肝 炎	その他の感 染 症 及 び 寄 生 虫 症	悪 性 新 生 物	栄養失調症 及 び その 他 の 栄 養 欠 乏 症	代謝 謝 障 害	髄 膜 炎	脊 髄 性 筋 萎 縮 症 及 び 関 連 症 候 群	脳 性 麻 痺	心 疾 患 (高 血 圧 性 を 除 く)	脳 血 管 疾 患	イン フル エン ザ	肺 炎	喘 息	ヘル ニア 及 び 腸 閉 塞	肝 疾 患	腎 不 全	周 産 期 に 発 生 し た 病 態	周 産 期 に 発 生 し た 心 血 管 障 害	胎 児 及 び 新 生 児 の 出 血 性 障 害 及 び 血 液 障 害	先天奇形・ 変形及び 染色体異 常	呼 吸 器 系 の 先 天 奇 形	乳 幼 児 突 然 死 症 候 群	その他の す べ て の 疾 患	不 慮 の 事 故	他 殺	そ の 他 の 外 因
八王子市	総 数	3	-	-	-	-	-	-	-	-	-	-	-	-	-	-	-	-	-	-	-	-	-	2	(1)	(1)	1	(1)	-	-	-	-	-
	生後7日未満	2	-	-	-	-	-	-	-	-	-	-	-	-	-	-	-	-	-	-	-	-	-	2	(1)	(1)	-	-	-	-	-	-	-
	7日～4週未満	-	-	-	-	-	-	-	-	-	-	-	-	-	-	-	-	-	-	-	-	-	-	-	-	-	-	-	-	-	-	-	-
	4週～1年未満	1	-	-	-	-	-	-	-	-	-	-	-	-	-	-	-	-	-	-	-	-	-	-	-	-	1	(1)	-	-	-	-	-

表7 原因別死産数(基本分類)

令和6年1月1日～12月31日

死産の原因 児側病態		母側病態							
		総数	現在の妊娠とは無関係の場合もあろう母体の病態により影響を受けた胎児及び新生児	母体の妊娠合併症により影響を受けた胎児及び新生児	胎盤、臍帯及び卵膜の合併症により影響を受けた胎児及び新生児	その他の分娩合併症により影響を受けた胎児及び新生児	胎盤又は母乳を介して有害な影響を受けた胎児及び新生児	母体保護法による人工妊娠中絶、母体の病態によらないもの	病態の記載のないもの
総数		67	28	3	2	-	-	24	10
自然死産		20	6	2	2	-	-	-	10
周産期に発生した病態		20	6	2	2	-	-	-	10
妊娠期間及び胎児発育に関連する障害		-	-	-	-	-	-	-	-
周産期に特異的な呼吸器障害及び心血管障害		-	-	-	-	-	-	-	-
周産期に特異的な感染症		-	-	-	-	-	-	-	-
胎児及び新生児の出血性障害及び血液障害		1	-	1	-	-	-	-	-
胎児及び新生児の外皮及び体温調節に関連する病態		1	-	-	-	-	-	-	1
その他		18	6	1	2	-	-	-	9
先天奇形、変形及び染色体異常		-	-	-	-	-	-	-	-
神経系の先天奇形		-	-	-	-	-	-	-	-
心臓、その他の循環器系の先天奇形		-	-	-	-	-	-	-	-
呼吸器系の先天奇形		-	-	-	-	-	-	-	-
筋骨格系の先天奇形及び変形		-	-	-	-	-	-	-	-
その他の先天奇形及び変形		-	-	-	-	-	-	-	-
その他		-	-	-	-	-	-	-	-
その他の死産		-	-	-	-	-	-	-	-
人工死産		47	22	1	-	-	-	24	-

図13 主要死因の年次推移

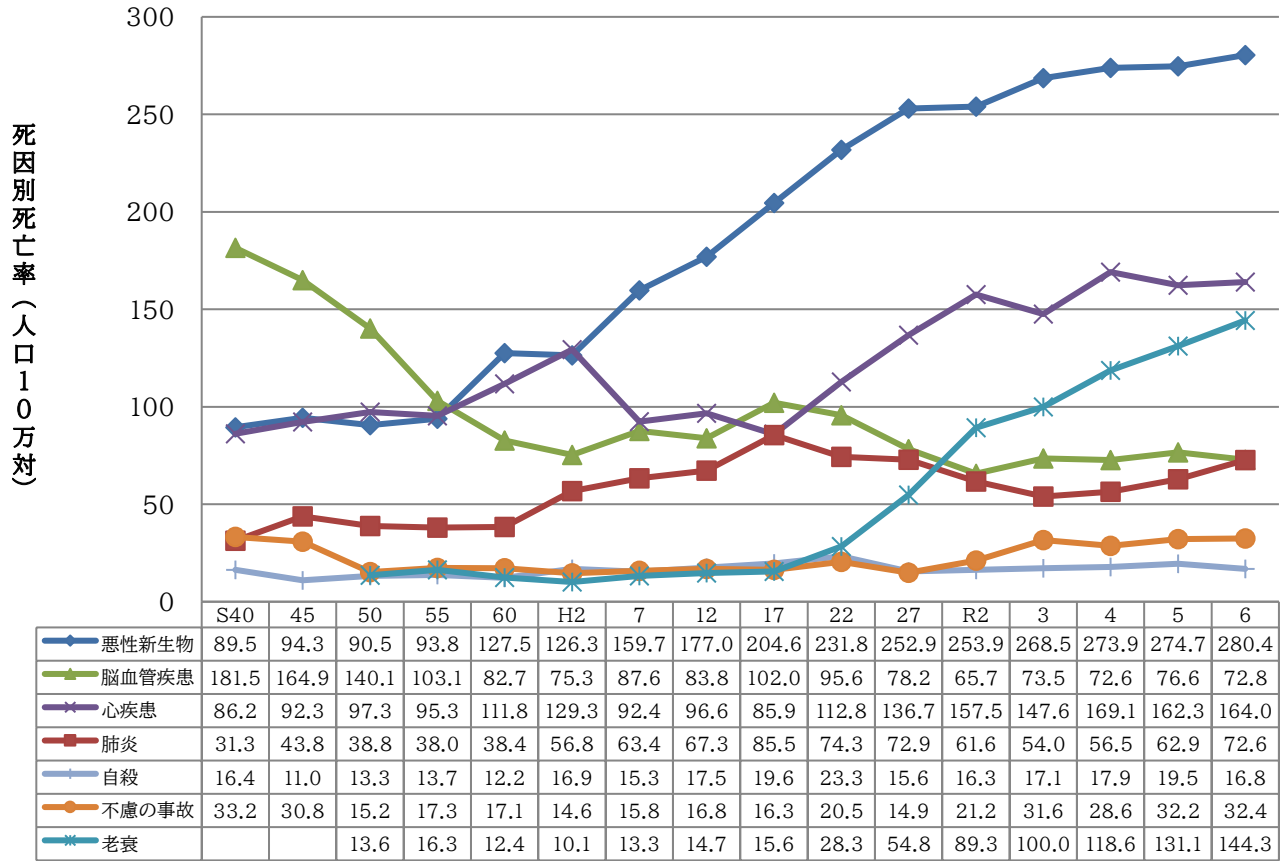


表8 年次別死因順位・死因別死亡率(人口10万対)

令和6年1月1日～12月31日

年	第1位	第2位	第3位	第4位	第5位	第6位	第7位	第8位	第9位	第10位
平成12	悪性新生物 177.0	心疾患 96.6	脳血管疾患 83.8	肺炎 67.3	自殺 17.5	不慮の事故 16.8	老衰 14.7	肝疾患 12.9	腎不全 9.0	糖尿病 8.6
17	悪性新生物 204.6	脳血管疾患 102.0	心疾患 85.9	肺炎 85.5	自殺 19.6	不慮の事故 16.3	老衰 15.6	腎不全 14.2	肝疾患 12.2	慢性閉塞症肺疾患 9.0
22	悪性新生物 231.8	心疾患 112.8	脳血管疾患 95.6	肺炎 74.3	老衰 28.3	自殺 23.3	不慮の事故 20.5	腎不全 15.9	肝疾患 14.0	慢性閉塞症肺疾患 10.7
27	悪性新生物 252.9	心疾患 136.7	脳血管疾患 78.2	肺炎 72.9	老衰 54.8	自殺 15.6	不慮の事故 14.9	腎不全 14.7	肝疾患 10.4	慢性閉塞症肺疾患 10.1
令和2	悪性新生物 253.9	心疾患 157.5	老衰 89.3	脳血管疾患 65.7	肺炎 61.6	誤嚥性肺炎 21.9	不慮の事故 21.2	腎不全 17.3	自殺 16.3	大動脈瘤及び解離 12.0
3	悪性新生物 268.5	心疾患 147.6	老衰 100.0	脳血管疾患 73.5	肺炎 54.0	不慮の事故 31.6	誤嚥性肺炎 22.1	自殺 17.1	腎不全 17.4	糖尿病 12.2
4	悪性新生物 273.9	心疾患 169.1	老衰 118.6	脳血管疾患 72.6	肺炎 56.5	不慮の事故 28.6	誤嚥性肺炎 24.7	腎不全 21.5	自殺 17.9	肝疾患 16.5
5	悪性新生物 274.7	心疾患 162.3	老衰 131.1	脳血管疾患 76.6	肺炎 62.9	誤嚥性肺炎 35.4	不慮の事故 32.2	新型コロナウイルス感染症 31.5	腎不全 23.9	自殺 19.5
6	悪性新生物 280.4	心疾患 164.0	老衰 144.3	脳血管疾患 72.8	肺炎 72.6	誤嚥性肺炎 33.3	不慮の事故 32.4	新型コロナウイルス感染症 30.0	腎不全 20.3	糖尿病 19.4
6 東京都	悪性新生物 257.1	心疾患 153.3	老衰 144.0	脳血管疾患 62.3	肺炎 47.4	誤嚥性肺炎 38.3	不慮の事故 28.2	新型コロナウイルス感染症 22.0	腎不全 16.8	間質性肺疾患 15.9
6 全国	悪性新生物 319.3	心疾患 188.2	老衰 172.0	脳血管疾患 85.5	肺炎 66.6	誤嚥性肺炎 52.9	不慮の事故 38.0	新型コロナウイルス感染症 29.8	腎不全 24.7	アルツハイマー病 21.3

* 「誤嚥性肺炎」は平成29年、「新型コロナウイルス感染症」は令和5年より死因順位に用いる分類項目に追加しているため、それ以前の順位はつけていない。

図14 死因別死亡率割合(人口10万対) 令和6年1月1日～12月31日

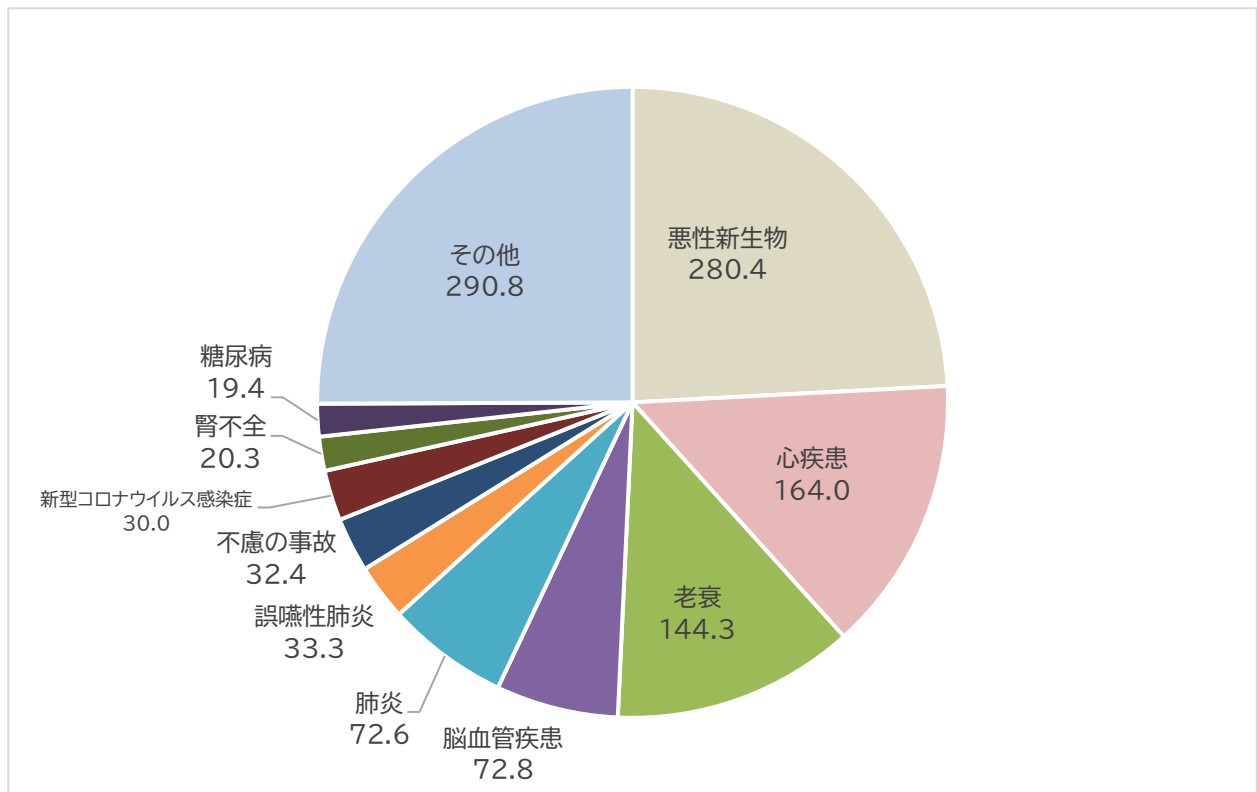
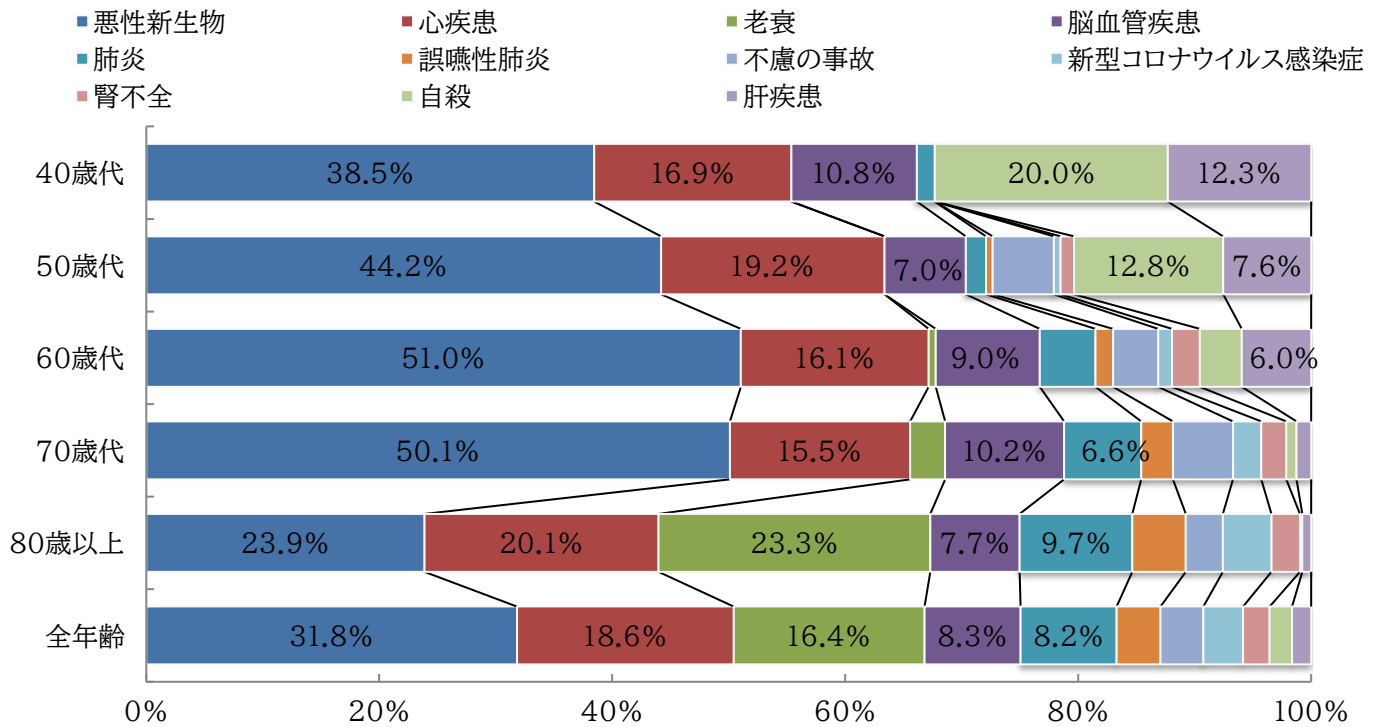


図15 主要死因(年代別) 令和6年1月1日～12月31日



	悪性新生物	心疾患	老衰	脳血管疾患	肺炎	誤嚥性肺炎	不慮の事故	新型コロナウイルス感染症	腎不全	自殺	肝疾患
40歳代	38.5%	16.9%	0.0%	10.8%	1.5%	0.0%	0.0%	0.0%	0.0%	20.0%	12.3%
50歳代	44.2%	19.2%	0.0%	7.0%	1.7%	0.6%	5.2%	0.6%	1.2%	12.8%	7.6%
60歳代	51.0%	16.1%	0.6%	9.0%	4.8%	1.5%	3.9%	1.2%	2.4%	3.6%	6.0%
70歳代	50.1%	15.5%	3.0%	10.2%	6.6%	2.7%	5.2%	2.4%	2.1%	0.9%	1.3%
80歳以上	23.9%	20.1%	23.3%	7.7%	9.7%	4.6%	3.2%	4.2%	2.4%	0.2%	0.8%
全年齢	31.8%	18.6%	16.4%	8.3%	8.2%	3.8%	3.7%	3.4%	2.3%	1.9%	1.7%

表9 主要死因別死亡数(簡単分類)

令和6年1月1日～12月31日

死 因	総 数			0歳		1～4		5～9		10～14		15～19		20～24		25～29		30～34		35～39		40～44		45～49		50～54		55～59		60～64		65～69		70～74		75～79		80～84		85歳以上		不 詳		
	総数	男	女	男	女	男	女	男	女	男	女	男	女	男	女	男	女	男	女	男	女	男	女	男	女	男	女	男	女	男	女	男	女	男	女	男	女	男	女					
5 年 総 数	6,514	3,471	3,043	2	4	2	-	-	-	-	1	8	1	7	4	11	3	8	4	12	5	19	10	37	24	85	47	99	42	119	61	178	80	401	184	536	282	665	473	1,282	1,818	-	-	
年齢階級人口10万対	1,126.2	1,194.1	1,057.6	率は1～4歳を含む		47.8	51.0	-	-	-	8.5	54.4	7.3	37.3	24.1	72.4	22.4	56.0	32.2	74.7	34.9	102.1	59.4	165.1	116.9	337.5	203.8	450.7	210.2	666.5	361.7	1,118.1	493.6	2,124.3	886.4	3,292.2	1,457.0	5,277.8	2,913.3	12,962.3	10,187.2	-	-	
6 年 総 数	6,698	3,570	3,128	1	2	2	1	2	-	1	2	4	5	8	1	9	4	10	6	16	7	18	10	37	22	62	41	85	37	128	56	188	56	335	171	561	280	722	517	1,381	1,909	-	1	
年齢階級人口10万対	1,160.2	1,231.8	1,088.1	率は1～4歳を含む		37.5	39.9	18.6	-	8.0	17.4	27.2	36.7	43.1	6.1	60.1	30.1	69.7	48.4	102.3	49.8	99.2	61.0	171.2	111.5	244.7	175.2	374.6	180.1	686.7	318.8	1,179.2	347.9	1,909.8	888.8	3,258.6	1,372.3	5,566.7	3,050.7	13,389.6	10,323.4	-	-	
結 核	5	3	2	-	-	-	-	-	-	-	-	-	-	-	-	-	-	-	-	-	-	-	-	-	-	-	-	-	-	-	-	-	-	1	-	-	-	2	2	-	-			
悪 性 新 生 物	1,619	963	656	-	-	-	-	1	-	1	-	-	1	-	-	1	1	2	2	-	4	4	5	10	6	12	19	21	24	50	30	68	23	131	85	198	101	222	132	242	223	-	-	
年齢階級人口10万対	280.4	332.3	228.2	率は1～4歳を含む		-	-	9.3	-	8.0	-	-	7.3	-	-	6.7	7.5	13.9	16.1	-	28.5	22.0	30.5	46.3	30.4	47.4	81.2	92.5	116.8	268.3	170.8	426.5	142.9	746.8	441.8	1,150.1	495.0	1,711.6	778.9	2,346.3	1,205.9	-	-	
(再掲)食 道	51	44	7	-	-	-	-	-	-	-	-	-	-	-	-	-	-	-	-	1	-	-	-	-	-	-	1	1	-	5	-	3	1	8	1	4	1	11	2	12	-	-		
(再掲)胃	166	120	46	-	-	-	-	-	-	-	-	-	-	-	-	-	1	-	-	-	-	-	-	1	-	1	2	2	-	5	2	4	-	19	4	25	5	32	12	30	21	-	-	
(再掲)結 腸	155	79	76	-	-	-	-	-	-	-	-	-	-	-	-	1	-	1	1	-	1	-	1	3	-	1	2	2	5	5	-	8	2	10	9	16	9	15	12	17	34	-	-	
(再掲)直腸S状結腸移行部及び直腸	70	50	20	-	-	-	-	-	-	-	-	-	-	-	-	-	-	-	-	-	1	-	-	-	-	1	-	-	-	7	2	6	1	8	3	7	3	12	6	8	5	-	-	
(再掲)肝及び肝内胆管	82	49	33	-	-	-	-	-	-	-	-	-	-	-	-	-	-	-	-	-	-	-	1	-	-	1	3	1	3	-	3	-	3	6	11	2	13	9	12	14	-	-		
(再掲)胆のう及びその他の胆道	75	53	22	-	-	-	-	-	-	-	-	-	-	-	-	-	-	-	-	-	-	-	-	-	-	1	-	-	2	2	5	1	5	1	13	3	10	5	17	10	-	-		
(再掲)膵	201	102	99	-	-	-	-	-	-	-	-	-	-	-	-	-	-	-	-	-	-	-	-	2	-	5	-	4	4	4	3	10	3	11	19	23	23	26	24	17	23	-	-	
(再掲)気管、気管支及び肺	273	187	86	-	-	-	-	-	-	-	-	-	-	-	-	-	-	-	-	-	-	-	-	1	-	-	2	-	11	2	19	1	34	14	38	16	40	21	43	31	-	-		
(再掲)乳 房	67	-	67	-	-	-	-	-	-	-	-	-	-	-	-	-	-	-	-	1	-	-	-	3	-	6	-	2	-	10	-	3	-	9	-	7	-	8	-	18	-	-		
(再掲)子 宮	31	-	31	-	-	-	-	-	-	-	-	-	-	-	-	-	-	-	-	1	-	-	-	1	-	2	-	4	-	4	-	2	-	4	-	5	-	2	-	6	-	-		
(再掲)白 血 病	44	28	16	-	-	-	-	1	-	-	-	-	-	-	-	-	-	-	-	-	-	-	-	-	-	-	-	-	-	1	-	-	-	-	3	2	9	4	6	5	8	5	-	-
糖 尿 病	112	66	46	-	-	-	-	-	-	-	-	-	-	-	-	-	-	-	-	-	-	-	-	1	-	3	-	4	-	5	1	4	3	11	2	10	6	4	8	24	26	-	-	
高 血 圧 性 疾 患	32	11	21	-	-	-	-	-	-	-	-	-	-	-	-	-	-	-	-	-	-	-	-	-	-	-	-	-	1	-	1	1	1	1	-	2	2	3	6	14	-	-		
心 疾 患	947	500	447	-	-	-	-	-	-	-	-	-	-	-	-	-	-	-	-	1	-	2	1	6	2	10	1	18	4	11	7	32	4	45	17	65	32	88	70	222	309	-	-	
年齢階級人口10万対	164.0	172.5	155.5	率は1～4歳を含む		-	-	-	-	-	-	-	-	-	-	-	-	-	-	6.4	-	11.0	6.1	27.8	10.1	39.5	4.3	79.3	19.5	59.0	39.8	200.7	24.8	256.5	88.4	377.6	156.8	678.5	413.1	2,152.4	1,671.0	-	-	
(再掲)急性心筋梗塞	101	74	27	-	-	-	-	-	-	-	-	-	-	-	-	-	-	-	-	1	-	-	-	2	-	3	-	2	1	2	2	4	-	12	-	7	5	10	4	31	15	-	-	
(再掲)その他の虚血性心疾患	354	199	155	-	-	-	-	-	-	-	-	-	-	-	-	-	-	-	-	-	-	1	-	3	-	3	-	11	1	7	4	21	2	22	5	36	17	35	31	60	95	-	-	
(再掲)不整脈及び伝導障害	84	50	34	-	-	-	-	-	-	-	-	-	-	-	-	-	-	-	-	-	-	-	-	1	-	-	1	-	-	-	2	-	4	1	7	1	10	5	25	27	-	-		
(再掲)心 不 全	330	140	190	-	-	-	-	-	-	-	-	-	-	-	-	-	-	-	-	-	-	1	1	-	1	1	-	2	1	2	1	2	1	5	8	14	7	25	26	88	144	-	-	
脳 血 管 疾 患	420	241	179	-	-	-	-	-	-	-	-	-	-	-	-	1	-	-	-	2	-	2	-	2	3	4	1	7	-	15	2	8	5	27	6	52	20	42	37	79	105	-	-	
年齢階級人口10万対	72.8	83.2	62.3	率は1～4歳を含む		-	-	-	-	-	-	-	-	-	-	6.7	-	-	-	-	12.8	-	11.0	-	9.3	15.2	15.8	4.3	30.8	-	80.5	11.4	50.2	31.1	153.9	31.2	302.0	98.0	323.8	218.3	765.9	567.8	-	-
(再掲)くも 膜 下 出 血	42	20	22	-	-	-	-	-	-	-	-	-	-	-	-	-	-	-	-	1	-	1	-	2	1	1	1	1	2	-	2	-	-	3	1	5	2	1	2	2	15	-	-	
(再掲)脳 内 出 血	135	79	56	-	-	-	-	-	-	-	-	-	-	-	-	1	-	-	-	1	-	1	-	-	2	3	-	2	-	13	1	5	4	12	3	12	6	10	14	19	26	-	-	
(再掲)脳 梗 塞	203	116	87	-	-	-	-	-	-	-	-	-	-	-	-	-	-	-	-	-	-	-	-	-	-	-	-	2	-	-	1	3	1	9	2	27	7	24	16	51	60	-	-	
大 動 脈 瘤 及 び 解 離	81	42	39	-	-	-	-	-	-	-	-	-	-	-	-	1	-	-	-	-	-	-	-	2	1	1	1	1	-	2	2	1	1	2	4	10	8	13	5	11	16	-	-	
肺 炎	419	273	146	-	-	-	-	-	-	-	-	-	-	-	-	-	-	-	-	-	-	-	-	-	1	2	-	1	-	5	2	8	1	16	5	35	12	59	23	147	102	-	-	
年齢階級人口10万対	72.6	94.2	50.8	率は1～4歳を含む		-	-	-	-	-	-	-	-	-	-	-	-	-	-	-	-	-	-	-	5.1	7.9	-	4.4	-	26.8	11.4	50.2	6.2	91.2	26.0	203.3	58.8	454.9	135.7	1,425.2	551.6	-	-	
慢 性 閉 塞 性 肺 疾 患	77	56	21	-	-	-	-	-	-	-	-	-	-	-	-	-	-	-	-	-	-	-	-	-	-	-	-	-	1	-	1	-	5	-	12	2								

図16 悪性新生物による死因の部位別割合

令和6年1月1日～12月31日

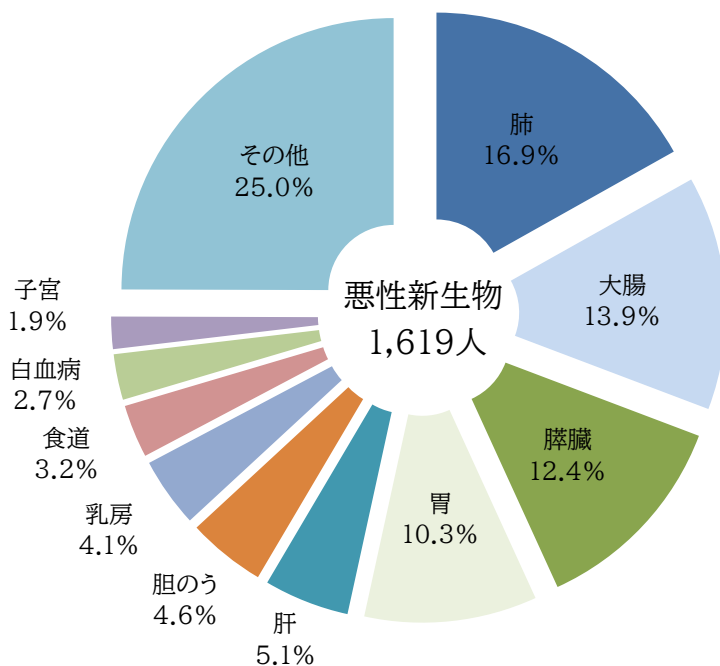


図17 悪性新生物による死因の部位別人数

令和6年1月1日～12月31日

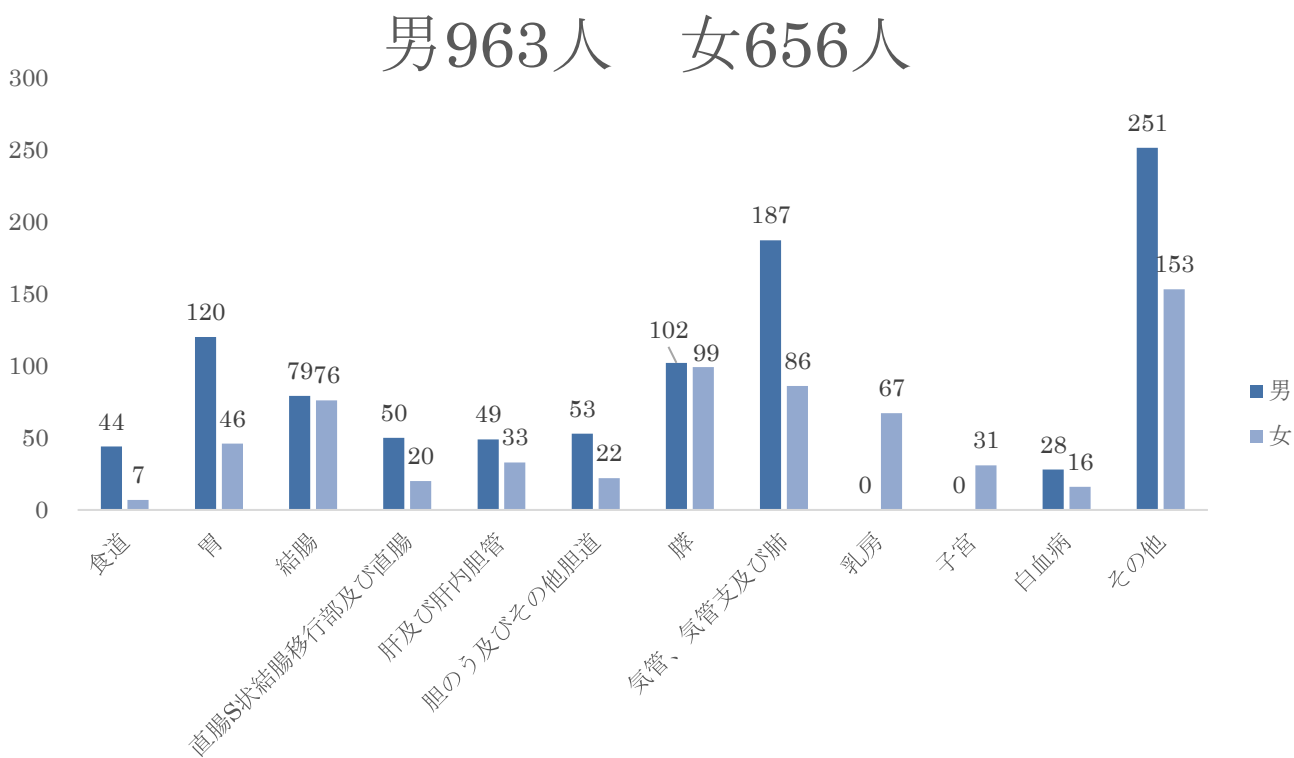
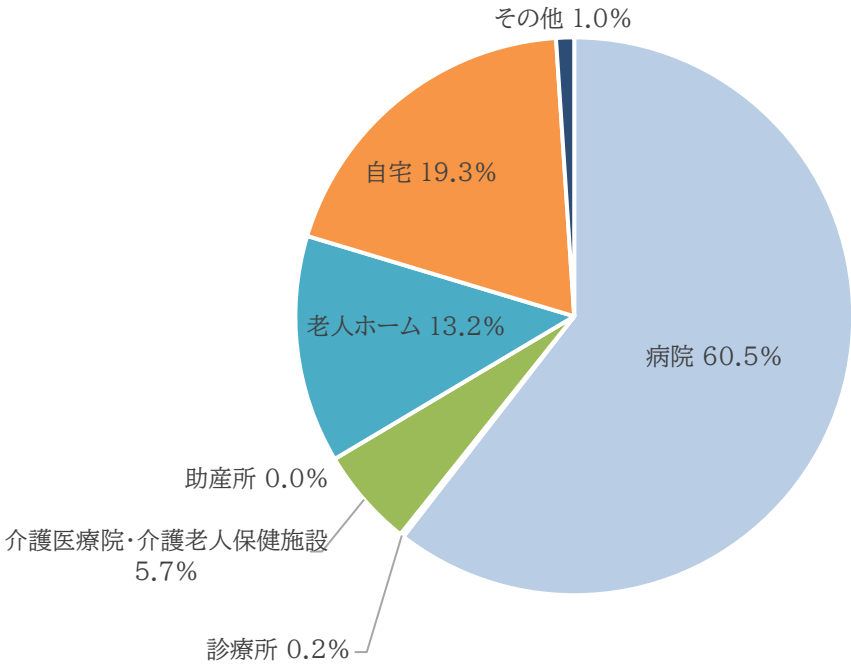


図18 死亡場所別割合

令和6年1月1日～12月31日



4 65歳健康寿命・65歳平均障害期間

図19 65歳健康寿命(要介護2以上)

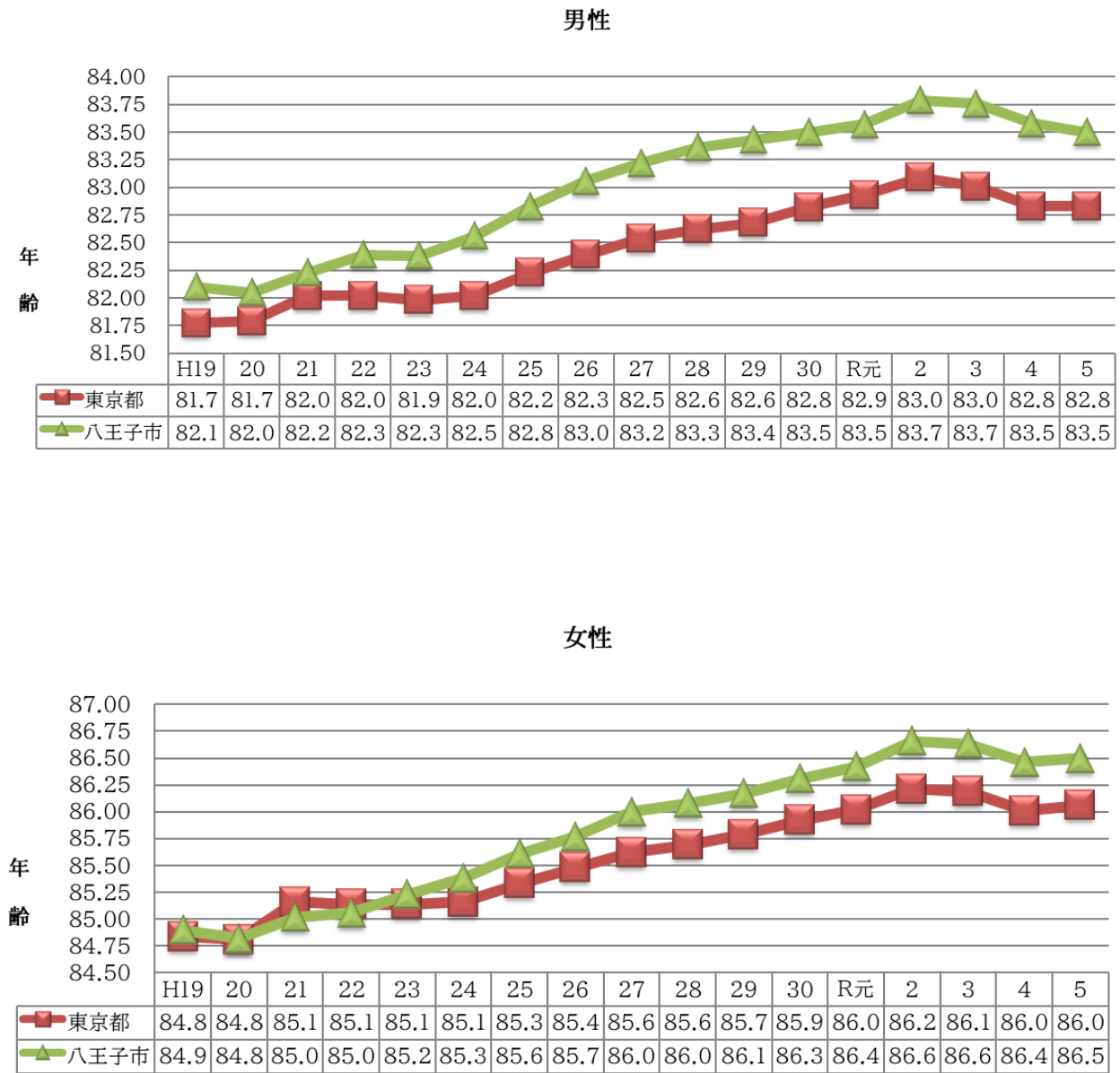
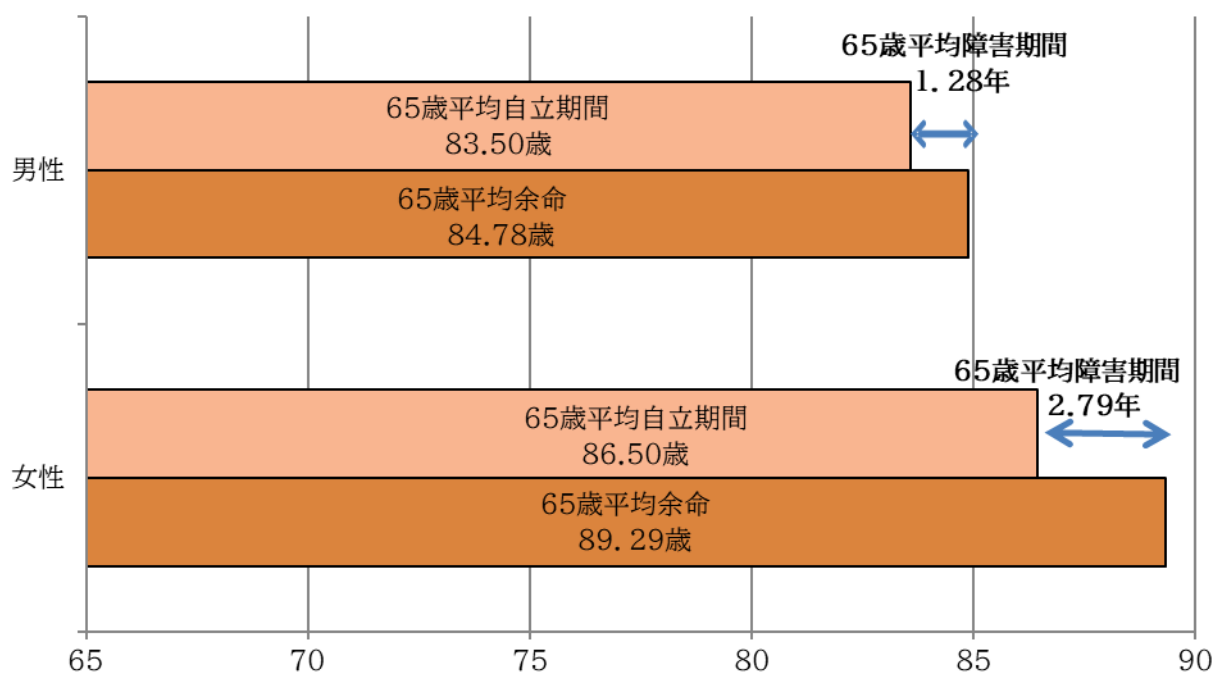


図20 65歳平均障害期間(令和5年)



65 歳平均障害期間とは、65 歳時点において、病気や障害などにより要介護認定を受けてから、死亡するまでの期間の平均

* 65 歳平均障害期間(年) = 65 歳平均余命(年) - 65 歳平均自立期間(要介護2以上)(年)