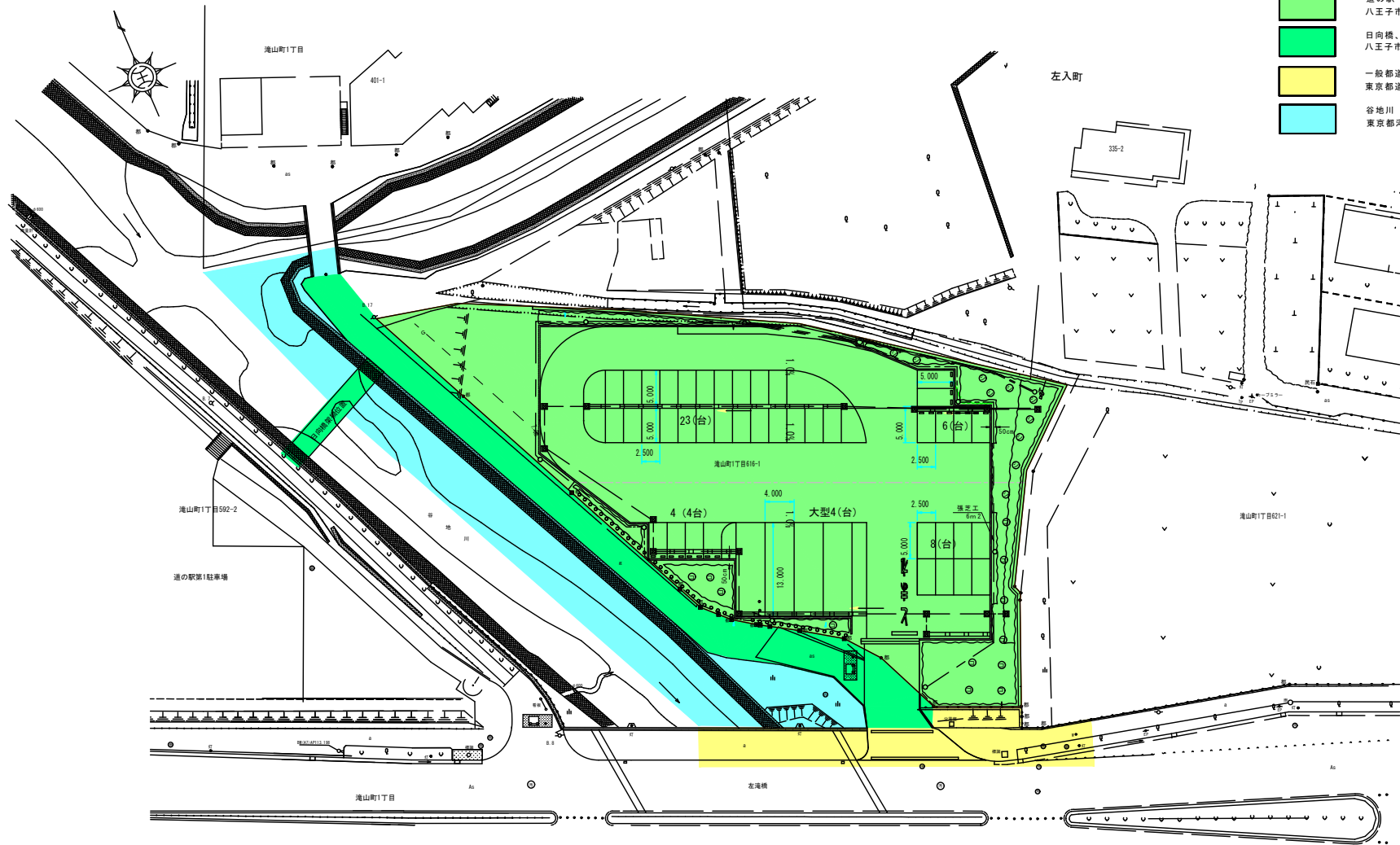


凡 例

- 道の駅「八王子滝山」区域  
八王子市（道の駅「八王子滝山」八王子市指定管理者）管理区域
- 日向橋、谷地川遊歩道（河川区域を占用）  
八王子市（道の駅「八王子滝山」八王子市指定管理者）管理区域
- 一般都道湖上日野線（第169号）道路区域  
東京都道路管理者管理区域
- 谷地川  
東京都河川管理者管理区域



件名	道の駅「八王子滝山」第2駐車場 平面図		
箇所	滝山町一丁目616番地先		
図名	第二駐車場管理区分図	縮尺	1:300
作成年月日	平成19年作成		
課長	主査	主任	照査 設計 製図
八王子市道路事業部建設課			